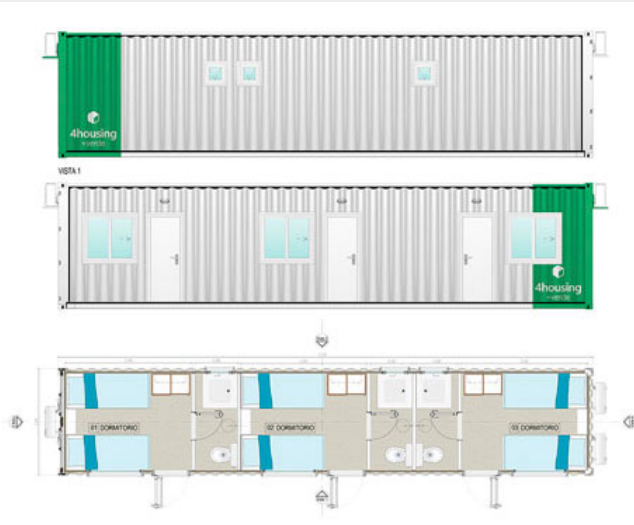


Exterior del dormitorio

- Planchado.
- Arenado.
- Se aplicará base epoxy y pintura poliuretánica blanca con soplete aires electroestático. En el techo se aplicará membrana en pasta para evitar filtraciones.

Interior del dormitorio

- **Aislación**
Se aplicarán 25 mm. de spray de poliuretano en los laterales y techo.
- **Revestimiento**
Se revestirán con placas de Melamina de 15 mm. de espesor, completando terminaciones con molduras de PVC.
- **Ventanas**
Se colocarán Ventanas de PVC blanco corredizas con DVH (4+9+4).
- **Puertas**
Se colocarán puertas de chapa lisa inyectadas con poliuretano, con picaporte y cerradura.
- **Piso**
Se colocará un piso de goma liso.
- **Instalación Eléctrica**
Completa, embutida, con cables antillama, tomas, llaves de punto, tubos fluorescentes, térmicas y disyuntores SIEMENS®.
- **Instalación de Agua Fría**
Utilizamos caños y accesorios AQUA SYSTEM®, con uniones soldadas por termofusión.
- **Instalación Cloacal**
Realizada con caños y accesorios de PVC aprobados, línea 3.2mm.



Dormitorio 40 pies Línea Estándar

Habitación (c/u)

- 1 Puerta de Acceso. (P1)
- 1 Ventana. (V1)

Baño (c/u)

- 1 Puerta placa de madera. (P2)
- 1 Aireador. (V2)
- 1 Baha lavamanos.
- 1 Inodoro FERRUM®.
- 1 Ducha completa.
- 1 Termotanque eléctrico de 50lts DOMECC®.