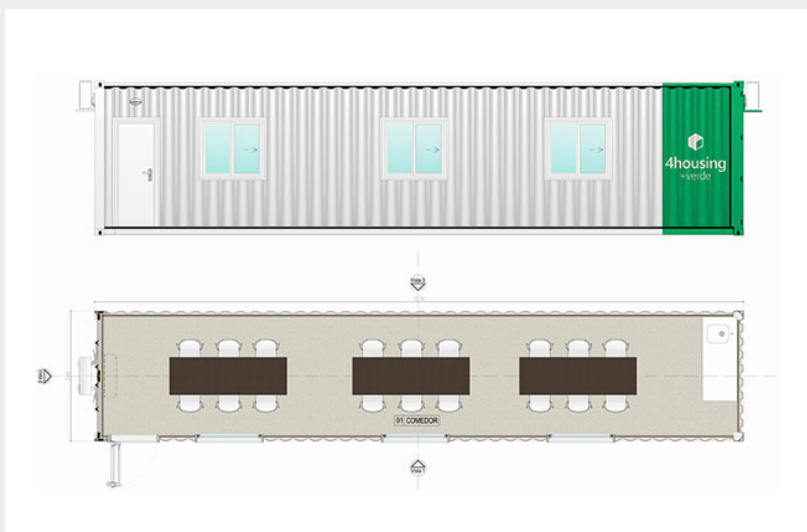


## Exterior del comedor

- Planchado.
- Arenado.
- Se aplicará base epoxy y pintura poliuretánica blanca con soplete aires electrostático. En el techo se aplicará membrana en pasta para evitar filtraciones.

## Interior del comedor

- **Aislación**  
Se aplicarán 25 mm. de spray de poliuretano en los laterales y techo.
- **Revestimiento**  
Se revestirán con placas de Melamina de 15 mm. de espesor, completando terminaciones con molduras de PVC.
- **Ventanas**  
Se colocarán Ventanas de PVC blanco corredizas con DVH (4+9+4).
- **Puertas**  
Se colocarán puertas de chapa lisa inyectadas con poliuretano, con picaporte y cerradura.
- **Piso**  
Se colocará un piso de goma liso.
- **Instalación Eléctrica**  
Completa, embutida, con cables antillama, tomas, llaves de punto, tubos fluorescentes, térmicas y disyuntores SIEMENS®.
- **Instalación de Agua Fría**  
Utilizamos caños y accesorios AQUA SYSTEM®, con uniones soldadas por termofusión.
- **Instalación Cloacal**  
Realizada con caños y accesorios de PVC aprobados, línea 3.2mm.



## Comedor 40 pies Línea Estándar

- 1 Puerta de Acceso. (P1)
- 3 Ventanas. (V1)
- 1 Mesada con bacha de acero inoxidable, bajo mesada y grifería completa.