

SANITARIO DE 20 PIES – LINEA ECONOMICA

Exterior

- Planchado.
- Pulido - SSPC-SP 3.
- Se aplicará convertidor de óxido y esmalte sintético satinado blanco con soplete airless electroestático. En el techo se aplicará membrana en pasta para evitar filtraciones.

Interior

Revestimiento

Se utilizará esmalte sintético satinado.

Aireadores

Se colocarán aireadores de aluminio blanco.

Puertas

Se colocarán puertas fabricadas con chapa de contenedor.

Piso

Se aplicará una pintura para pisos y fibra de vidrio con GEL COAT para las duchas.

Instalación Eléctrica

Completa, con cables antillama, tomas, llaves de punto, tubos fluorescentes, térmicas y disyuntores SIEMENS®.

Instalación de Agua fría y caliente

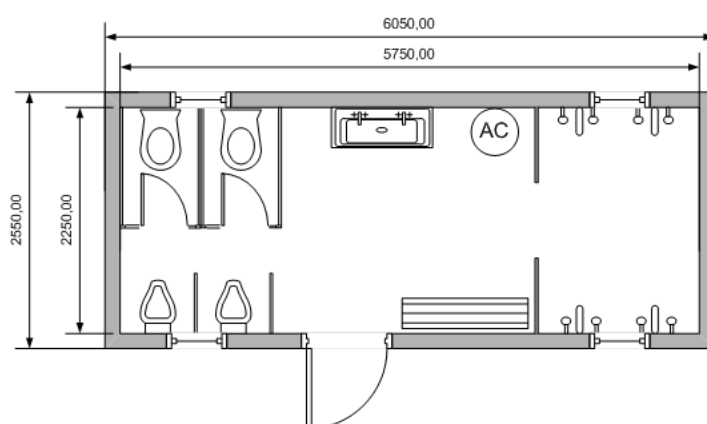
Utilizamos caños y accesorios AQUA SYSTEM®, con uniones soldadas por termofusión.

Instalación Cloacal

Realizada con caños y accesorios de PVC aprobados, línea 3.2mm.

Sanitario de 6mts.

- 1 Puerta de Acceso.
- 4 Aireadores.
- 1 Bacha lavamanos c/dos canillas.
- 2 Boxes con inodoros FERRUM®.
- 2 Mingitorios FERRUM®.
- 4 Duchas.
- 1 Termotanque eléctrico de 165lts DOMEQ®.
- 1 Banco tipo vestuario.



4housing.com.ar